

製品概要

2つのディメンション

『はくり洗淨は手間とコストがかかるので、なるべく回数を減らしたい』とのご要望に対し、樹脂ワックスの性能で耐久性・耐汚染性を追求する以外に、はくり洗淨周期を延ばす方法はないかと考えました。

では、そのために必要な樹脂ワックスの性能とは……

- I. 表面洗淨での汚れ落ちがよく、汚れの堆積を起こしにくい。
- II. 透明感のある塗膜を形成し、黄変しにくい。

その特性を実現したのが、今回の2つのディメンションです。

◇ 濃度高く、耐ヒールマーク性のよい高級グレード

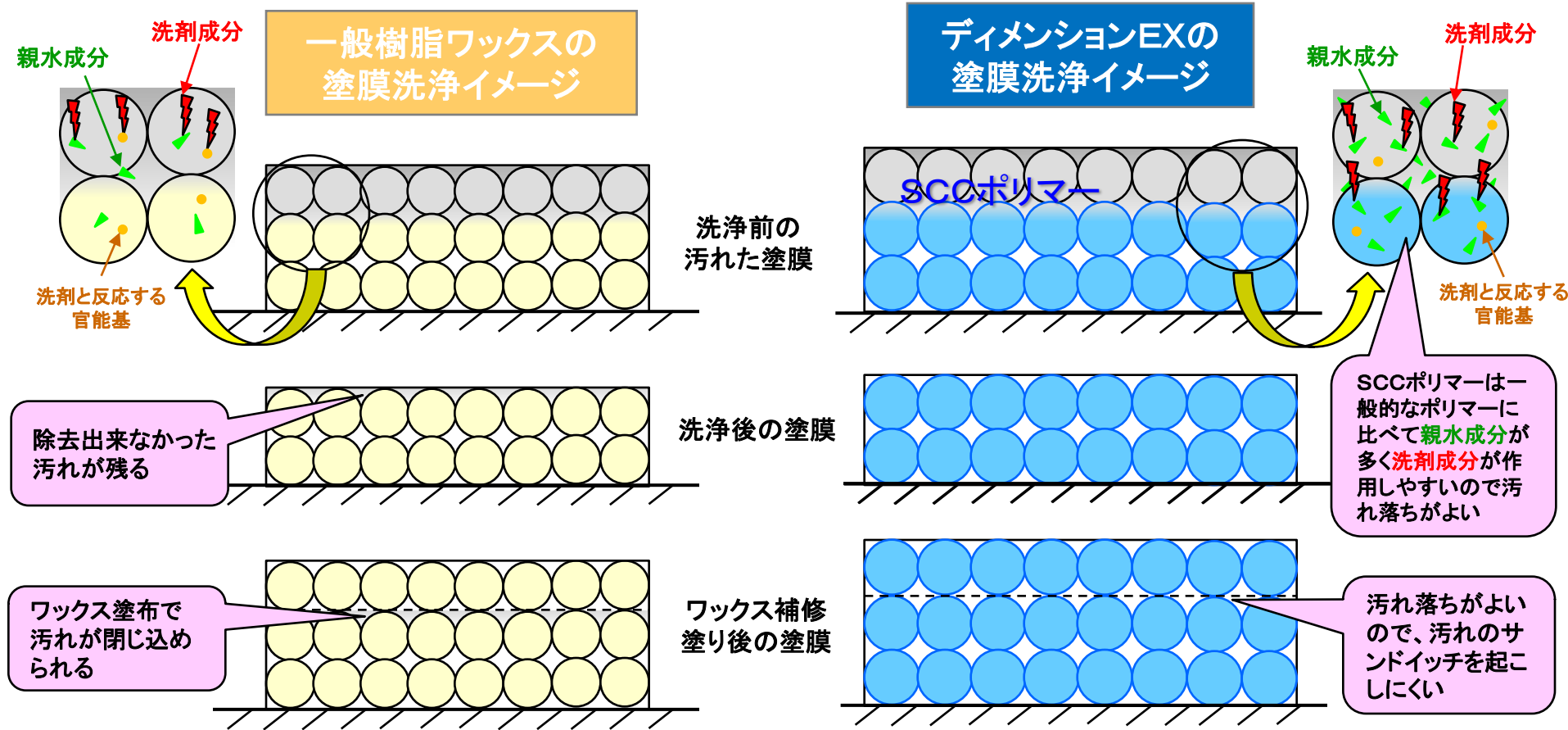
ディメンションEX

◇ 汎用高光沢タイプ

ディメンション・プロコート

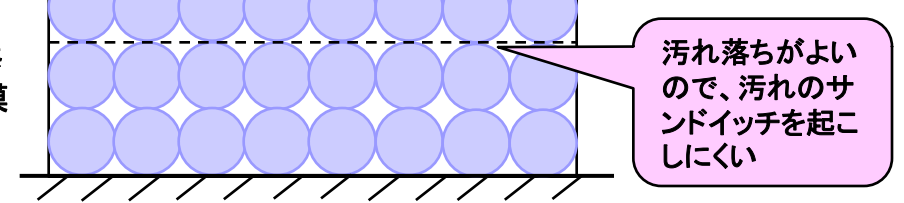
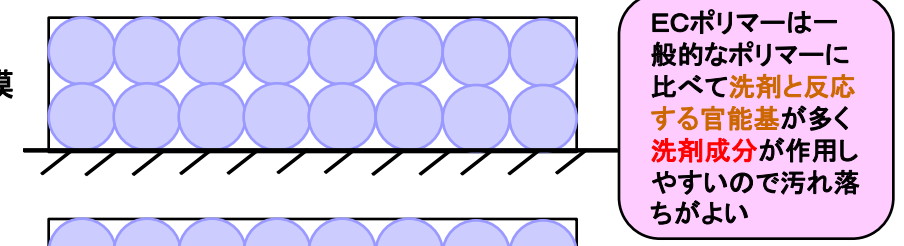
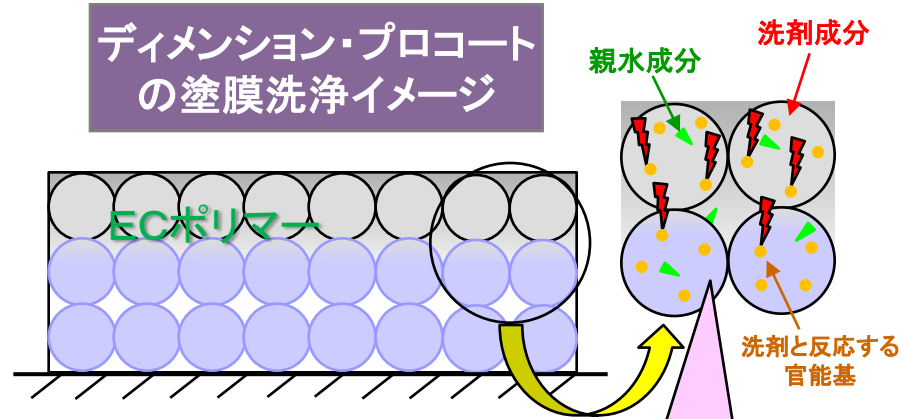
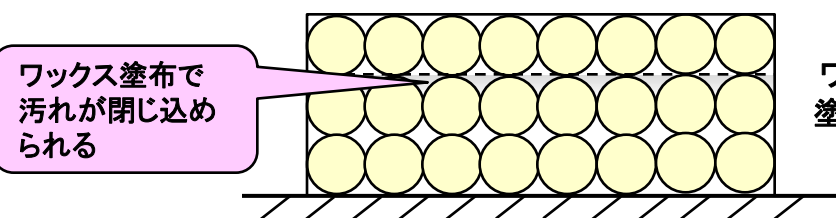
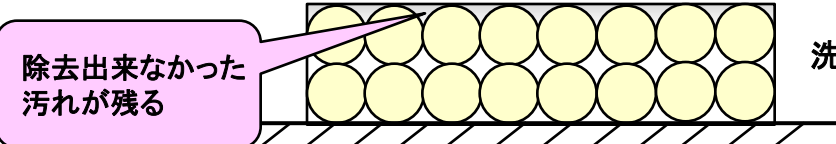
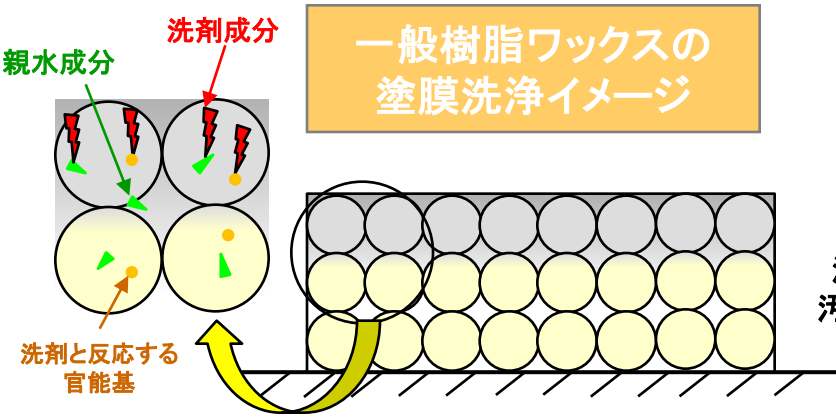
優れた洗浄性

抜群の洗浄性＝SCC(super clear and clean)ポリマーを用いることで、洗浄時に容易に汚れが除去され、塗膜の汚れの抱き込み、堆積、黒ずみを防ぎます。



優れた洗浄性

高い洗浄性=EC(easy clean)ポリマーを用いることで、洗浄時に汚れ除去がスムーズになり、塗膜の汚れの抱き込み、堆積、黒ずみを防ぎます。



製品特徴詳細

優れた洗浄性

ディメンションEX
ディメンション・プロコート

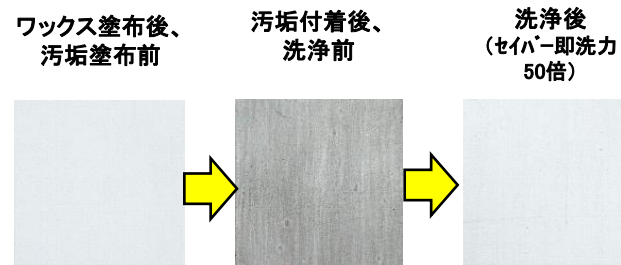
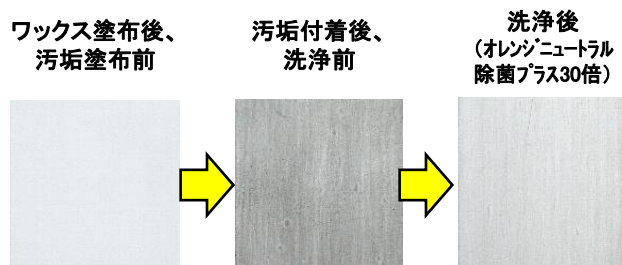
洗浄率(汚れ落ちの度合い)比較

	ディメンションEX	ディメンション・プロコート	一般樹脂ワックス
アルカリ洗剤 (セイバ-即洗力50倍液)	95%	94%	86%
中性洗剤 (オレンジニュートラル除菌プラス30倍液)	48%	46%	37%

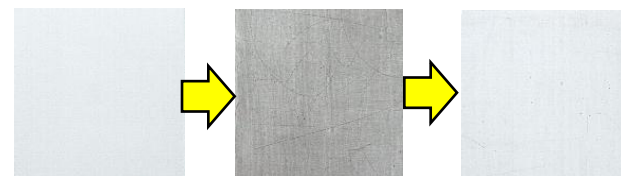
※JFPA規格212(表面洗剤の洗浄性能の試験方法)をもとに、各々の樹脂ワックスをビニルタイルに塗布して人工汚垢で汚れをつけたテストピースをセイバ-即洗力50倍液(アルカリ性)、オレンジニュートラル除菌プラス30倍液(中性)で各々洗浄。汚垢塗布前・洗浄前・洗浄後の明度を色彩色差計で測定し、洗浄率を算出。尚、洗剤を滴下した後すぐに洗浄開始し、10サイクル洗浄実施。

アルカリ洗剤ではディメンションEX、ディメンション・プロコートともに一般的な樹脂ワックスに比べて約3倍汚れが除去され、はくり周期も延長されます。

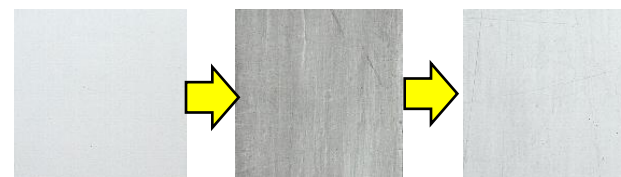
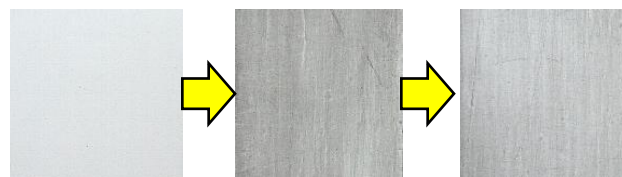
ディメンションEX



ディメンション・プロコート



一般樹脂ワックス



製品特徴詳細

透明感

ディメンションEX ディメンション・プロコート

ディメンションEX

黄ばみの少ないSCCポリマーおよびLCポリエチレンを組み合わせることで透明感が良く、黄変しにくい塗膜を形成します。

LCポリエチレン

SCCポリマー

イメージ

ディメンション・プロコート

黄ばみの少ないECポリマーおよびLCポリエチレンを組み合わせることで透明感が良く、黄変しにくい塗膜を形成します。

ECポリマー

	ディメンションEX	ディメンション・プロコート	一般樹脂ワックス
Yellowness	0.025	0.027	0.048

※Yellownessは数値が小さいほど、黄色味が少ないことを表しています。

ディメンションEX、ディメンション・プロコートともに一般的な樹脂ワックスに比べて黄色味が半分ほどです。

塗膜外観
イメージ



ディメンションEX



ディメンション・プロコート



一般樹脂ワックス

容器



『Taf-BOX』 性能・特長

➡ 軽くて丈夫

Taf-BOXは胴枠入り段ボールとポリエチレン製内袋で構成され、軽くて丈夫な容器です。

➡ 小分けコック付

小分けしやすいコック付きです。

多量に使用するときには注ぎ口から直接使用できます。

➡ 効率的な保管

ほぼ立方体の形状ですので、保管スペースを取らず効率的です。形状が小さく、やわらかバンド使用で積み上げ易いです。

➡ 環境負荷低減

使用後のTaf-BOXは解体しやすく、容易にリサイクルできます。また、リサイクルされた古紙を再利用して容器にしており、グリーンマークを取得しています。