

微小昆虫捕獲器

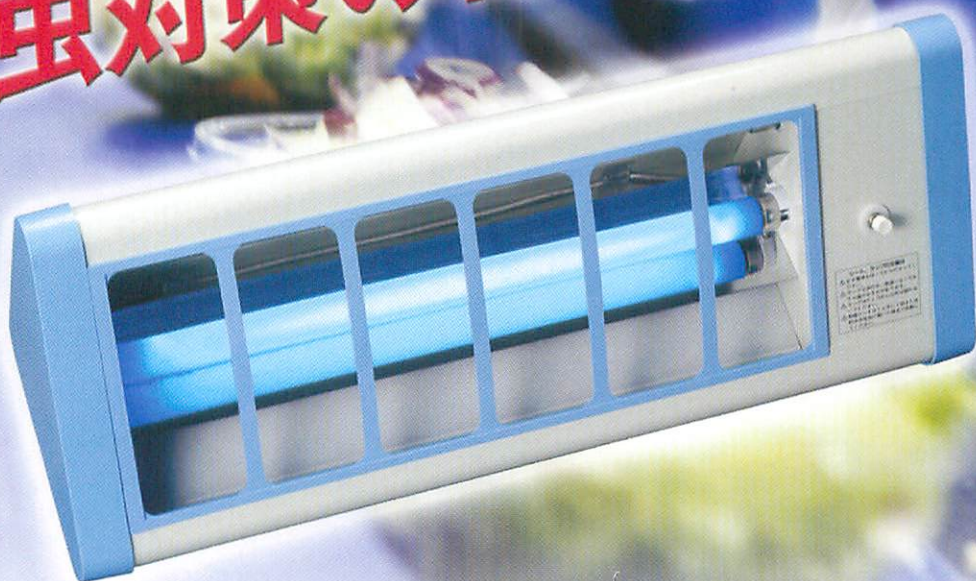
PM-102型

ムシペチャⅡ

面倒な虫対策の秘密兵器

食品異物混入防止システム

食品を取扱う業界の大半のクレームは異物混入です。それも昆虫です。屋外から侵入してくる虫より屋内で発生する微小昆虫が問題です。〈ムシペチャⅡ〉は異物混入防止対策の出発点として威力を発揮します。



●ショウジョウバエ科

体長2mm。厨房の残菜や排水溝に溜って腐敗した動植物質より発生し、時に大発生する。



●ノシメマダラメイガ

開長13mm～16mm程度の小さなガ。小麦粉、穀類、チョコレートなど乾燥したほとんどの食品を害する。被害頻度は大変高く異物混入しやすい虫である。



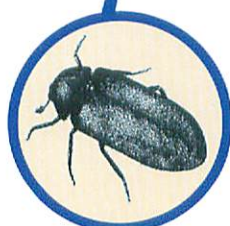
●セスジユスリカ

体長6mm内外。排水、用水路、河川など水生から発生する水生昆虫。年中発生し特に初夏と秋に異常発生する代表的侵入昆虫である。



●オオチョウバエ

体長4～5mm。幼虫は下水溝の汚泥や水洗便所の腐敗槽の汚泥(スカム)から大発生する。近縁のホシチョウバエは1.3～2mm程度で排水溝などからよく発生する。



●トビカツオブシムシ

体長9mm。食性は乾燥動物性で昆虫の死骸などを食べる。電撃殺虫機に溜った昆虫の死骸からよく発生し2次的な被害がでる。



●ノミバエ科

体長2mm程度の小さいハエで種類が多い。背中がもり上っていてノミバエの名がある。厨房や排水溝に溜って腐敗した動植物質より発生する。

微小昆虫捕獲器

ムシペチャII

厨房・フードサービス・病院・学校・
給食センター・スーパーマーケット・
ホテル・喫茶店・一般家庭に……

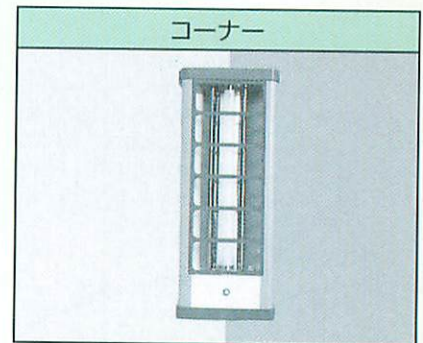
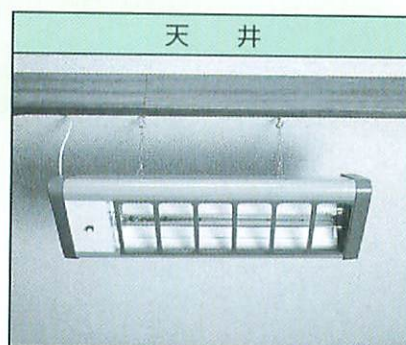
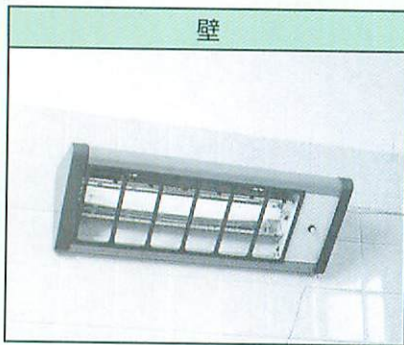


飛翔昆虫の体表にはアスペルギルス、クラドスポリウムなどの真菌類。徘徊昆虫には大腸菌、ブドウ球菌、赤痢菌などの細菌類が付着しており、衛生上害があります。

特長

- ① 360ナノメートル($\frac{1}{100万}$ mm)の紫外線は白色電灯の13倍の誘引力があります。反射鏡でさらにパワーアップし完全捕獲します。
- ② 高電圧ではありませんので感電の心配がありません。
- ③ 床面の近くに設置して屋内発生昆虫退治に最適です。
- ④ 光が屋外にもれない構造。外部からの昆虫を呼び入れません。
- ⑤ 目的に応じて誰でもお好みの場所に設置、移動が可能です。
- ⑥ 捕獲後はシートごと捨てられる簡単な取替え式です。

■設置例



■捕獲試験結果

〈設置日数:7日間〉
サンドイッチ工場(京都府)

種類	捕虫数	食性
セスジユスリカ科	34	水性
チョウバエ科	33	水性
ニセケバエ科	88	腐食性
ショウジョウバエ科	26	腐食性
コナガ	33	食植性
その他	44	
合計	258	

*2週間後の調査では715個体捕獲

■粘着シート物理的性能試験

外観	淡黄色透明
厚さ	200~250ミクロン
ポールタックNo.	40
剪断接着力	6.1kg/25mm(20°C)
転がり抵抗	485秒(20°C)

■仕様・取付け方法

電源	100V・50Hz/60Hz(切り換え)	重量	2.4kg
誘引ランプ	FL15BL 1灯(15W)	付属品	ムシペチャ捕虫シート 12枚
電源コード	2m付き	吊下用チェーン	2本
スイッチ	プッシュ式	ヒートン	2本
サイズ	H230mm×W580mm×L136mm	木ネジ	4本

取替用捕虫粘着シート(別売)

ムシペチャ(PH-101)、ムシペチャII(PM-102)共用



●1ケース(12シート×6バック)



URL <http://www.penguinwax.co.jp>

ペンギンワックス株式会社

本社・工場 大阪市東成区東中本3-10-14(〒537-0021) TEL06(6973)9131

東京支店 東京都中野区丸山1-27-6(〒165-0021) TEL03(3387)9381 FAX03(3388)3350
名古屋支店 名古屋市瑞穂区苗代町26-16(〒467-0841) TEL052(824)1711 FAX052(824)1714
大阪支店 大阪市東成区東中本3-10-14(〒537-0021) TEL06(6973)9131 FAX06(6976)1456
福岡支店 福岡市博多区東比恵2-20-10(〒812-0007) TEL092(451)9411 FAX092(441)0512
札幌営業所 札幌市東区北13条東14-2-1(〒065-0013) TEL011(742)3701 FAX011(742)3713
仙台営業所 仙台市若林区白萩町37-25(〒984-0048) TEL022(239)5161 FAX022(283)3390
北陸営業所 金沢市ニッ屋町11-17(〒920-0065) TEL076(224)4281 FAX076(224)4285
広島営業所 広島市西区観音新町2-10-17(〒733-0036) TEL082(297)1481 FAX082(297)1482
高松営業所 高松市鶴町903-1(〒761-8032) TEL087(881)5067 FAX087(881)0716

ご用命は：



- このカタログは、環境に優しい大豆油インクおよび、再生紙を使用しています。
- このカタログ記載の内容は、2012年3月1日現在のものです。
- 商品の仕様は、予告なく変更することがありますのでご了承ください。



12-3-A-12-V1