

大理石など重厚で格調ある 石質系床材のメンテナンスに――



ナチュラルな独特の光沢、どっしりとした質感。大理石など石質系床材の高級感あふれる素晴らしい特長をひととき鮮やかに、そして長く保持していくために、そのメンテナンスは細心の注意が必要です。

専用保守剤〈エムトップ〉専用洗剤〈エムクリン〉いま、時代のニーズにこたえて登場です。



■大理石保守剤エムトップ

■大理石洗剤エムクリン

PENGUIN WAX CO.,LTD.

石質系床材のメンテナンス

〈作業手順〉



1 洗浄する床のゴミ、ホコリを取り除きます。

2 専用洗剤（エムクリン）を60倍に希釈し、モップに含ませ万遍なく塗り扱います。

3 その上をポリッシャー（白色パッド使用）で表面の汚れを洗浄します。

4 洗浄後、汚水をすばやく取り除き、直ちに水拭きを2～3回行ない、洗剤分が残らないようにします。

5 床が十分乾燥したら、専用保守剤（エムトップ）を1回塗りしてパフingを行います。

■エムトップ・エムクリンはいずれの石質系床材にもご使用いただけます。（石材例）

MARBLE

大理石

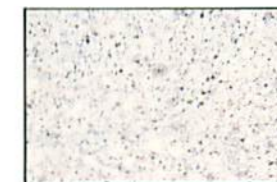
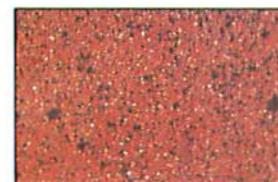
模様や色調は産地によって異なり、各々に特長があります。トラバーチン（イタリア）が有名でわが国では一般的に「霞系」がもっとも好まれています。



GRANITE

御影石

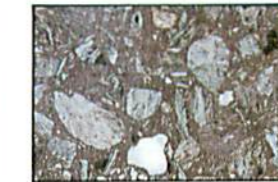
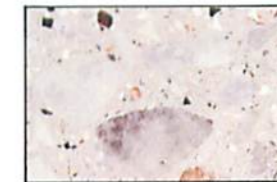
非常に硬く緻密で、結晶性の構造を持っており、色は白・黒・暗褐色のものがよく使われています。



TERRAZO

テラゾー

人造石のひとつ・モルタルを下塗りした上に、大理石・蛇紋岩・御影石などの砕石粒を混ぜ表面を研磨加工。板石状、タイル状などにして施工される。



■大理石保守剤エムトップ	
成分	EMOポリマー アニオン系界面活性剤 グリコール類 水、防腐剤
用途	石質系床材（大理石、御影石、テラゾー床等） ※壁材にも利用ができます。
特性	コロイド状の微粒子となって密着しやすく、歩行などによる損耗を防止。外気による風化・酸化を防止。換水効果に優れる。中性で油類を含まず、黄変性なし。
標準使用量	10ℓで1,200㎡

■大理石洗剤エムクリン	
成分	非イオン系界面活性剤 陰イオン系界面活性剤 無機質ビルダー（リン酸塩含まず） 水
用途	石質系床材（大理石、御影石、テラゾー床等） ※壁材にも利用ができます。
特性	石質系床材などの表面に付着した汚れを除去する表面洗浄剤。酸類、研磨剤、溶剤を含まず天然石にマイルド。泡ざれが良く、すすぎ作業が簡単。
標準使用量	10ℓの水に対して100～350ml

ペンギンワックス株式会社

本社・工場 大阪市東成区東中本3-10-14(〒537) TEL.06 (976)1451
 東京支店 東京都中野区丸山1-27-6(〒165) TEL.03 (387)9381
 横浜営業所 横浜市港北区新横浜3-16-14(〒222) TEL.045(474)0315
 名古屋支店 名古屋市瑞穂区妙音通1-10(〒467) TEL.052(824)1711
 大阪支店 大阪市東成区東中本3-10-14(〒537) TEL.06 (976)1451
 福岡支店 福岡市博多区東比恵2-20-10(〒812) TEL.092(451)9411
 札幌営業所 札幌市白石区東札幌五条1-2-20(〒003) TEL.011(841)2322
 仙台営業所 仙台市卸町2-1-20(〒983) TEL.022(239)5161
 高松営業所 高松市鶴市町903-1(〒761) TEL.0878(81)5067
 広島営業所 広島市西区中広町3-21-7(〒733) TEL.082(292)2682

大理石など石質系床材はデリケート……
 特質を理解して、それに合った手入れが必要です。

近年、インテリジェントビルに代表されるビルの近代化や、建築の様変わり、著しいものがあります。数多くの新素材が使われる一方、居住環境の質的向上という考えから、伝統ある大理石など石質系の床材・壁材が見直され、ビルの玄関やロビーなどで多用されています。しかし、豪華な美観を演出するため、耐久性をはじめ優れた特質を理解し、日常のこまめなメンテナンスがあって、本来の価値を發揮します。大理石など石質系床材はデリケートです。

大理石……「酸」に弱く、「油」はシミの原因となります。

●硬質性、軟質性によって差はありますが、一般的に大理石は他の石質床材より硬く、耐摩耗性に優れています。しかし、大理石の主成分は炭酸カルシウムなので特に酸には弱く、弱酸では表面が粗くなり強酸では穴があき、目地モルタルも浸されます。一方、油分は表面から内部に浸透してシミをつくり変色を起します。

歩行頻度の多い個所では表面保護を念入りに。

●耐摩耗性があるといっても、日常の清掃を怠ると小石や目に見えない砂でも摩耗は進行していきます。特に出入りの激しい箇所では要注意です。モップやポリッシャーによる水洗い程度では、床面施工後、約6カ月もすると光沢が落ち床表面のムラがはっきり現われます。こまめな土砂の除去と表面保護が必要です。

“天然石の自然の美しさ”を維持するエムトップ

“天然石”に優しいマイルドなエムクリン

大理石など天然石への影響を考慮して開発された専用保守剤(エムトップ)と専用洗剤(エムクリン)。

EMOポリマーを配合した(エムトップ)は天然石の表面保護に優れた効果を持ち、日常の手入れ、除去も簡単に行なうことができます。パフイングすることで自然な光沢を復元させます。

(エムクリン)は酸類、研磨剤、溶液を含まない無リンタイプの弱アルカリ性洗剤です。大理石の表面を傷めず汚れを効果的に除去します。

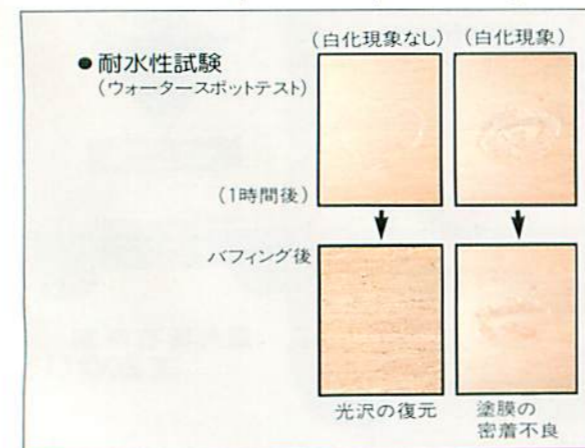
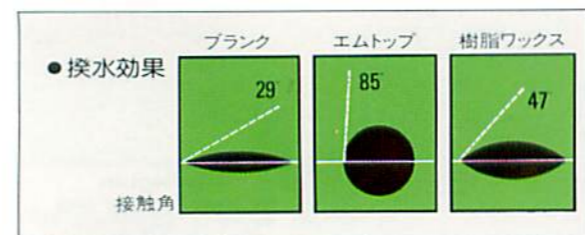
■大理石保守剤エムトップの特長

◆石質表面への保護効果に優れています。
 (エムトップ)はEMOポリマーをコロイド状微粒子にしているため石質に密着しやすく、表面に保護膜を形成して歩行による大理石の損耗を防ぎます。また、外気による風化を防止し、色調をはじめ質感が生きる自然な光沢を保持します。

◆換水効果を發揮します。
 EMOポリマーの強い保護膜は換水効果を發揮し白化現象の心配がありません。パフイングすることでその効果をさらに持続させることができます。

◆安全性と作業性に優れた利点。
 EMOポリマーの保護膜はまた、滑りにくい床面を形成し安全性を向上させます。(エムトップ)の除去は、大理石洗剤(エムクリン)で簡単に処理できます。

■性能試験



NET.10Q

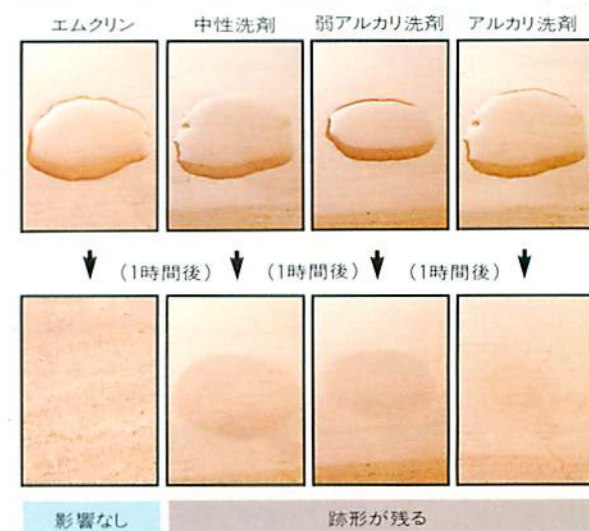


■大理石洗剤エムクリンの特長

◆マイルドな洗浄力。
 大理石など“天然石”の表面にやさしく作用して、付着した汚れを効果的に除去、天然石ならではの自然な美しさを保持します。悪影響となる酸類、研磨剤、溶剤は含まれていません。

◆安全性と作業性への配慮。
 公害や取り扱い時の安全を配慮した“無リンタイプ”の洗剤です。また、泡が良く面倒なすすぎ作業も簡単で手間どりません。

■性能試験(大理石への影響)



※大理石用として、一般に安全とされている中性洗剤・アルカリ洗剤でも、その成分によっては表面に悪影響を及ぼすものがあります。