

木 が 蘇 る。

塗るだけで美しいツヤが出る、
木床用ワックス。



NET. 18Q

ペンギンルックス



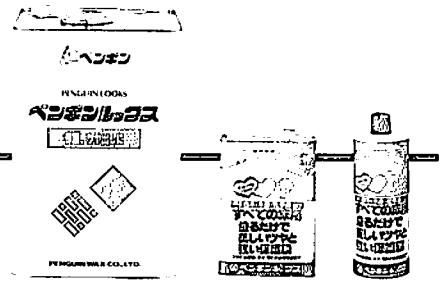
NET. 4Q NET. 800ml



PENGUIN WAX CO., LTD.

木床用ワックス **ペンギンルックス**

NET.18Q NET.4Q NET.800mq



強力な保護膜が、キズや汚れから木を守ります。

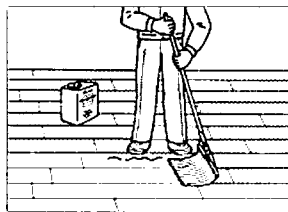
■用途・特長

- 白木の廊下、柱、塗装されていない寄木張りなどの木質床の表面保護とツヤ出し。
- 塗るだけで美しいツヤが出ますので、空拭きの必要がありません。塗り重ねると、滑りにくい床に仕上がります。
- ルックスの保護膜が床や柱をキズ、汚れ、水気から守ります。
- ハケでも布切れでも手軽にラクに塗れます。

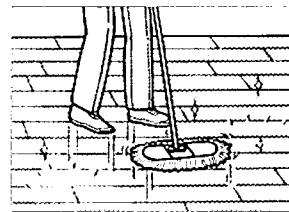
■ご使用方法



1
まず、使用前に床のゴミ、ホコリ等をきれいに取ってください。



2
ルックスをよく混ぜてから、モップや乾いた柔らかい布、またはハケでムラなく塗り広げてください。



3
塗布したルックスを充分乾燥させてください。ルックス使用後の日常のお手入れは、空拭き、または固く絞った雑巾で水拭きしてください。

※白木の床、柱に初めてルックスを塗るときは、2度塗りが効果的です。
※汚れが付着した時は、ダイアクリン(30倍希釈液)または住まいの洗剤で拭き取り、水拭き乾燥後、1回補修塗りをしてください。

■使用上のご注意

- 初めてご使用になる床には、目立たないところで一度試し塗りをして、異常のないことを確かめてからご使用ください。
- 使用後ベタつきがあったり、汚れたりしやすい場合は、乾いた布で空拭きするか、タイヤクリン(30倍希釈液)または住まいの洗剤で洗ってください。
- 階段など特に滑ると危険な場所へのご使用はお控えください。
- 土足の床には、ご使用しないでください。
- 幼児の手の届くところには、置かないください。
- 高温になる場所、または凍結のおそれのある場所には保管しないでください。
- 腐敗を避けるため一度容器から出した液は、もとの容器に戻さないでください。
- 用途以外には使用しないでください。



ペンギンワックス株式会社

本社・工場 大阪市東成区東中本3-10-14(〒537) TEL 06(973)9131

東京支店 東京都中野区丸山1-27-6(〒165) TEL03(3387)9381 FAX03(3388)3350
名古屋支店 名古屋市中区瑞穂区苗代町26-16(〒467) TEL052(824)1711 FAX052(824)1714
大阪支店 大阪市東成区東中本3-10-14(〒537) TEL06(973)9131 FAX06(976)1456
福岡支店 福岡市博多区東比恵2-20-10(〒812) TEL092(451)9411 FAX092(441)0512
札幌営業所 札幌市東区北13条東14-31(〒065) TEL011(742)3701 FAX011(742)3713
仙台営業所 仙台市若林区卸町2-1-20(〒983) TEL022(239)5161 FAX022(283)3390
横浜営業所 横浜市港北区新横浜3-16-14(〒222) TEL045(474)0315 FAX045(474)0318
広島営業所 広島市西区楠木町3-8-3(〒733) TEL082(239)6822 FAX082(239)6577
高松営業所 高松市錦市町903-1(〒761) TEL0878(81)5067 FAX0878(81)0716
千葉出張所 習志野市谷津1-17-7(〒275) TEL0474(77)8971 FAX0474(77)8905
熊本出張所 熊本市神水1-38-35(〒862) TEL096(387)5177 FAX096(387)5178
関連会社 ペンギン北陸販売株式会社 金沢市西念町1-32-2 金沢MGビル2F(〒920) TEL0762(24)4281 FAX0762(24)4285

ご用命は：

●本カタログ記載の内容は、1993年10月10日現在のものです。
●商品の仕様は、予告なく変更することがありますのでご了承ください。